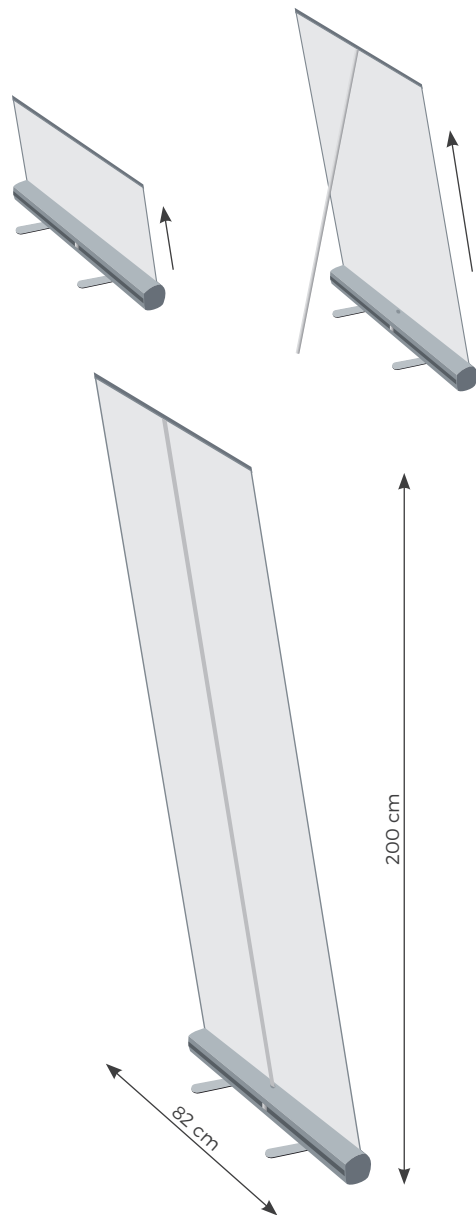


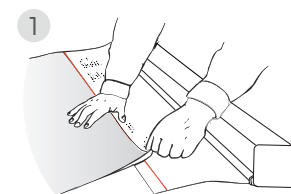
# Roll Mary

Cod. 1000.1075

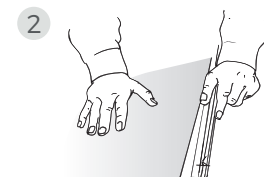


**Attenzione!** Tutto il poster è stampabile, per la creazione del file di stampa corretto è necessario scaricare il template dal sito e seguire le indicazioni presenti all'interno del file.

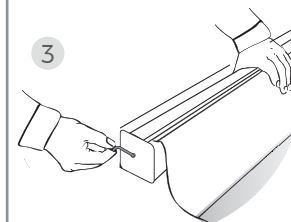
## PREMONTAGGIO A CURA DI TIC TAC



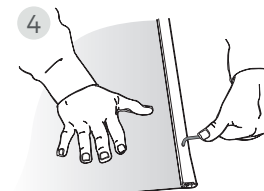
Posizionare il telo sul biadesivo



Inserire il telo nella pinza e premere per chiudere la pinza

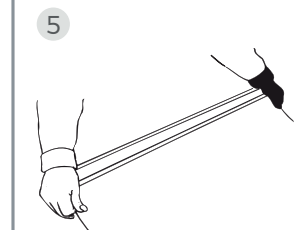


Sbloccare la molla togliendo l'apposita chiave

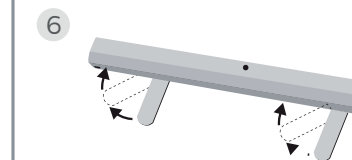


Fissare i grani della pinza superiore utilizzando l'apposita chiave a brugola

## MONTAGGIO A CURA DEL CLIENTE



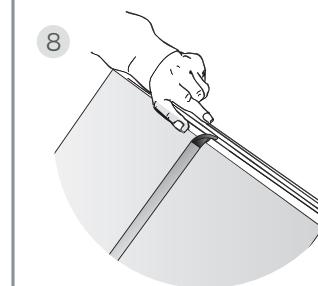
Accompagnare delicatamente il telo durante l'avvolgimento



Aprire i piedini inferiori



Aggancio dell'astina posteriore alla base



Aggancio dell'astina alla pinza superiore

## DATI TECNICI

Ingombro imballo (tubo di cartone): 88 x 13 x 13h cm  
 Formato espositore montato: 82 x 37 x 200h cm  
 Formato poster: 80 x 199h cm

Materiale poster: banner light  
 Peso con borsa: 3 kg (borsa: 0,5 kg)  
 Peso espositore: 2,5 kg

## COMPONENTI DELL'ESPOSITORE

Borsa in nylon

