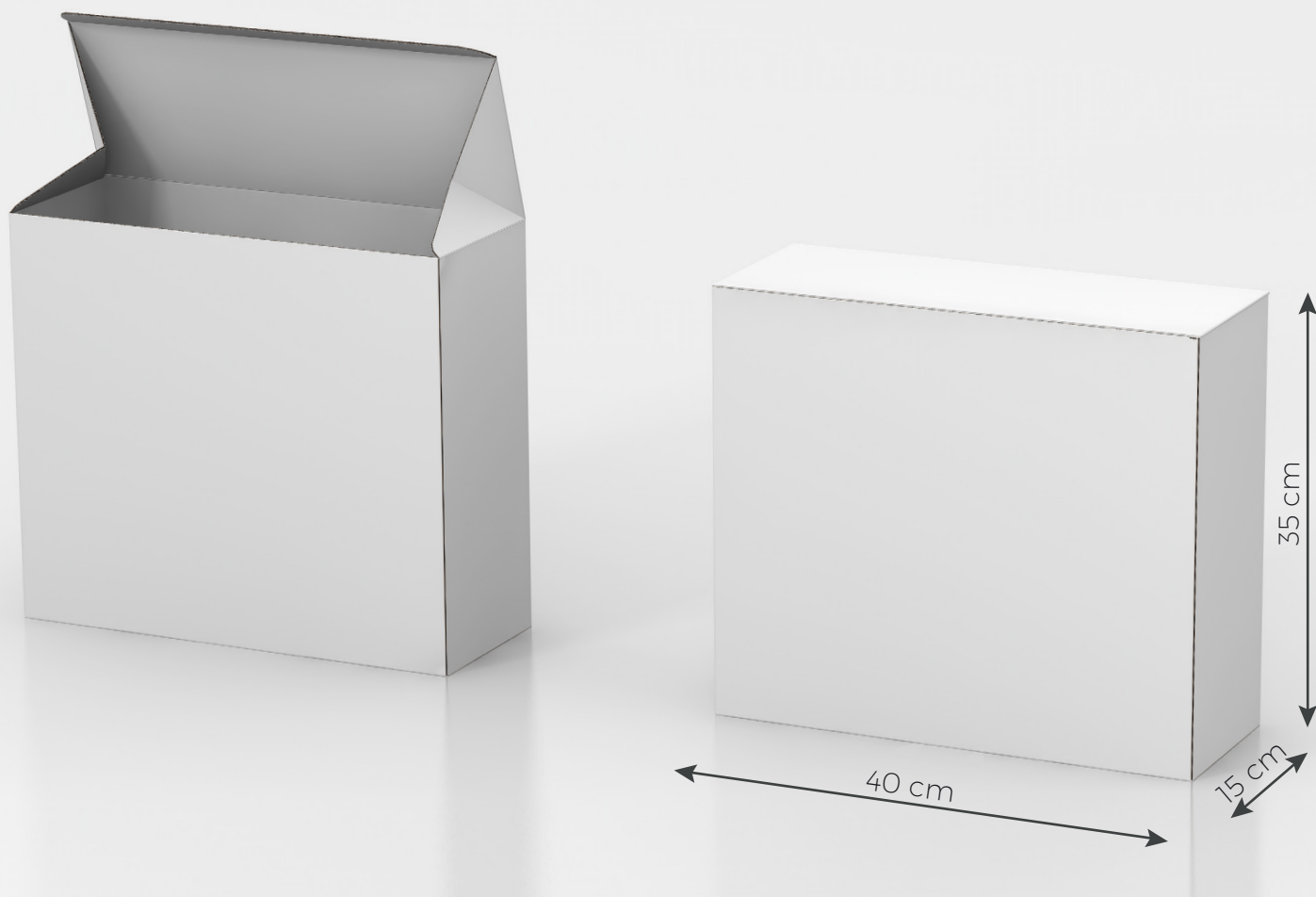


Scatola Rosa 6 Cod. 800.5004-05



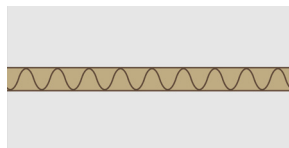
Descrizione: Scatolina multiuso realizzata in cartone micronormale, con chiusura a piega.

DATI TECNICI

Formato scatola (montata): 40 x 15 x 35 h cm (B x P x H)

Stampa esterna

Materiale:



cartone micronormale

Per realizzare il file corretto è importante creare la grafica utilizzando il template scaricabile dal sito, oppure dal link nella mail di conferma d'ordine e consultare le istruzioni di preparazione file dedicate.

La grafica va inserita in un livello separato rispetto alle linee guida del template, lasciando invariate le dimensioni del documento e la posizione dei vari elementi.

[SCARICA LE ISTRUZIONI](#)

I file possono essere inviati subito, al termine della procedura di acquisto; oppure in un secondo momento dalla propria sezione personale o dal link presente nella mail di conferma d'ordine.