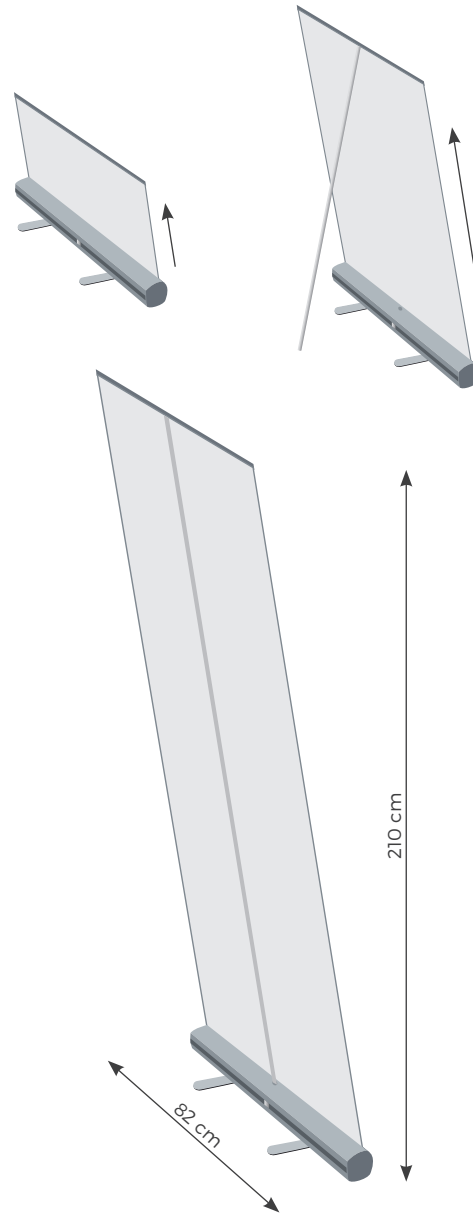


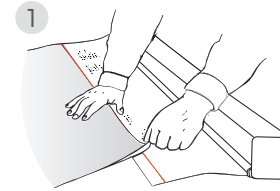
Roll Up

Cod. 1000.1076

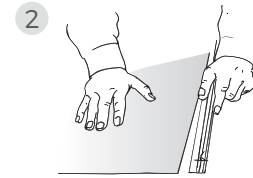


PREMONTAGGIO A CURA DI TIC TAC

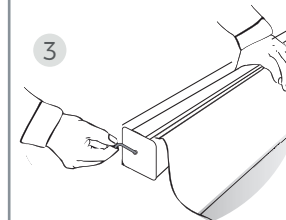
MONTAGGIO A CURA DEL CLIENTE



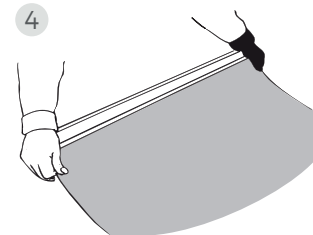
Posizionare il telo sul biadesivo



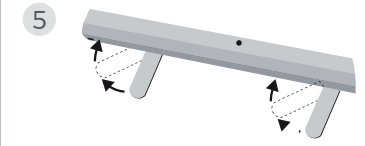
Inserire il telo nella pinza e premere per chiudere la pinza



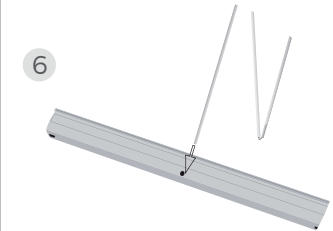
Sbloccare la molla togliendo l'apposita chiave



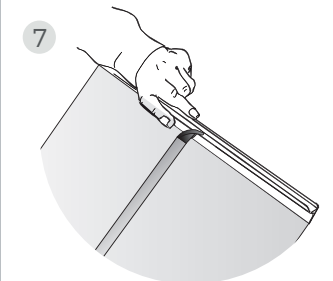
Accompagnare delicatamente il telo durante l'avvolgimento



Aprire i piedini inferiori



Aggancio dell'astina posteriore alla base



Aggancio dell'astina alla pinza superiore

Attenzione! Tutto il poster è stampabile, per la creazione del file di stampa corretto è necessario scaricare il template dal sito e seguire le indicazioni presenti all'interno del file.

DATI TECNICI

Ingombro imballo (tubo di cartone): 88 x 13 x 13h cm
 Formato espositore montato: 82 x 31 x 210h cm
 Formato poster: 79,5 x 225h cm

Materiale poster: PVC
 Peso con borsa: 2 kg (borsa: 0,1 kg)
 Peso espositore: 1,9 kg

COMPONENTI DELL'ESPOSITORE

Borsa in nylon

